



Donne, welfare e non violenza

Una raccolta di servizi e risorse per fornire un ausilio concreto alle donne residenti a Reggio.

· Spazio Donnadove

E' uno sportello rivolto al mondo femminile che fornisce informazioni su: salute e benessere delle donne, diritti e opportunità in caso di discriminazioni, molestia e violenza, ricerca di un'occupazione, imprenditoria femminile, opportunità formative, bandi, concorsi, convegni, seminari, servizi rivolti alla famiglia (coppia, figli, anziani, disabili...), associazioni femminili, ricreative, culturali e assistenziali.

Comune Informa - Via Farini, 2/1; Tel. 0522 456414;
www.donnadove.it

· Consulenza Legale gratuita sul Diritto di Famiglia

E' un servizio gratuito rivolto a tutte le donne, italiane e straniere, per avere informazioni sul diritto di famiglia (divorzio, separazione, affidamento dei figli, eredità, convivenza-famiglia di fatto ...)

Spazio Donnadove - Via Farini, 2/1; Tel. 0522 456414.

· Servizio di accoglienza madri e bambini

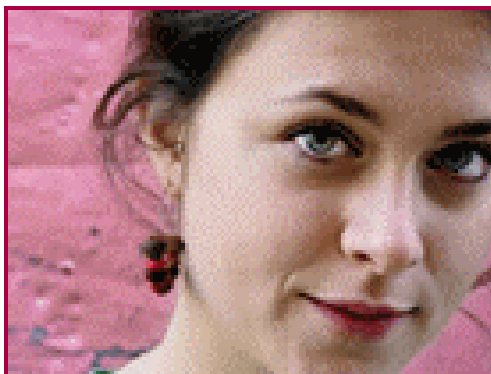
E' un servizio che offre a donne in gravidanza o con figli piccoli che vivono momenti di difficoltà di risiedere temporaneamente, sulla base di un progetto del Servizio Sociale, presso luoghi in cui sono garantiti sostegno e presenza di operatori qualificati. Occorre rivolgersi al *Polo Sociale di appartenenza*.

· Servizio "Antiviolenza Donna"

Hai subito una molestia o violenza? Qualcuno ti ha maltrattato? Hai bisogno di aiuto? Puoi contattare il Centro contro la violenza alle donne e Casa delle donne - Associazione Nondasola. Garantiscono anonimato e riservatezza.
Tel. 0522/920882 - 0522/921380
info@nondasola.it; www.nondasola.it

Per richiedere ascolto e sostegno socio assistenziale puoi rivolgerti ai Poli Sociali

- Polo 1 - Riferimento territoriale Circoscrizioni 1 e 6
- Polo 2 - Circoscrizioni 2 e 3
- Polo 3 - Circoscrizioni 7 e 8
- Polo 4 - Circoscrizione 4
- Polo 5 - Circoscrizione 5



Inoltre...

se hai figli e se hai familiari anziani

puoi informarti presso Comune informa e sul sito internet comunale (www.municipio.re.it) su:

Adozione e affido, assegni di maternità e alle famiglie numerose, Centro famiglie, Informafamiglie&bambini, ludoteche, nidi, scuole dell'infanzia, case di riposo, case protette, appartamenti protetti, assegnazione di orti, assegno di cura, assistenza domiciliare, corsi di nuoto e ginnastica dolce per anziani, centri sociali, centri diurni per anziani soggiorni estivi e invernali ecc..



- 6 giugno 2008: **firma del protocollo** contro la violenza alle donne.

- **Giovani**: Il Comune di Reggio Emilia ti propone "Una leva giovani per l'estate" quando le scuole chiudono puoi dedicare un po' di tempo a te, agli altri, alla città.

La tua disponibilità sarà riconosciuta con punti di ricarica sulla Carta giovani.

Informagiovani via Farini 2/1 - tel. 0522.456050

Pannolini ecologici: le famiglie con bambini nati nel gennaio e febbraio 2008 potranno usufruire di un buono sconto di 35 euro per l'acquisto di una confezione di pannolini ecologici riutilizzabili.

Il buono potrà essere utilizzato entro il 31 luglio 2008.

Per saperne di più : Comune Informa Ufficio di Relazioni con il Pubblico

Via Farini 2/1 Tel. 0522 456660 e mail comune.informa@municipio.re.it- www.comune.re.it